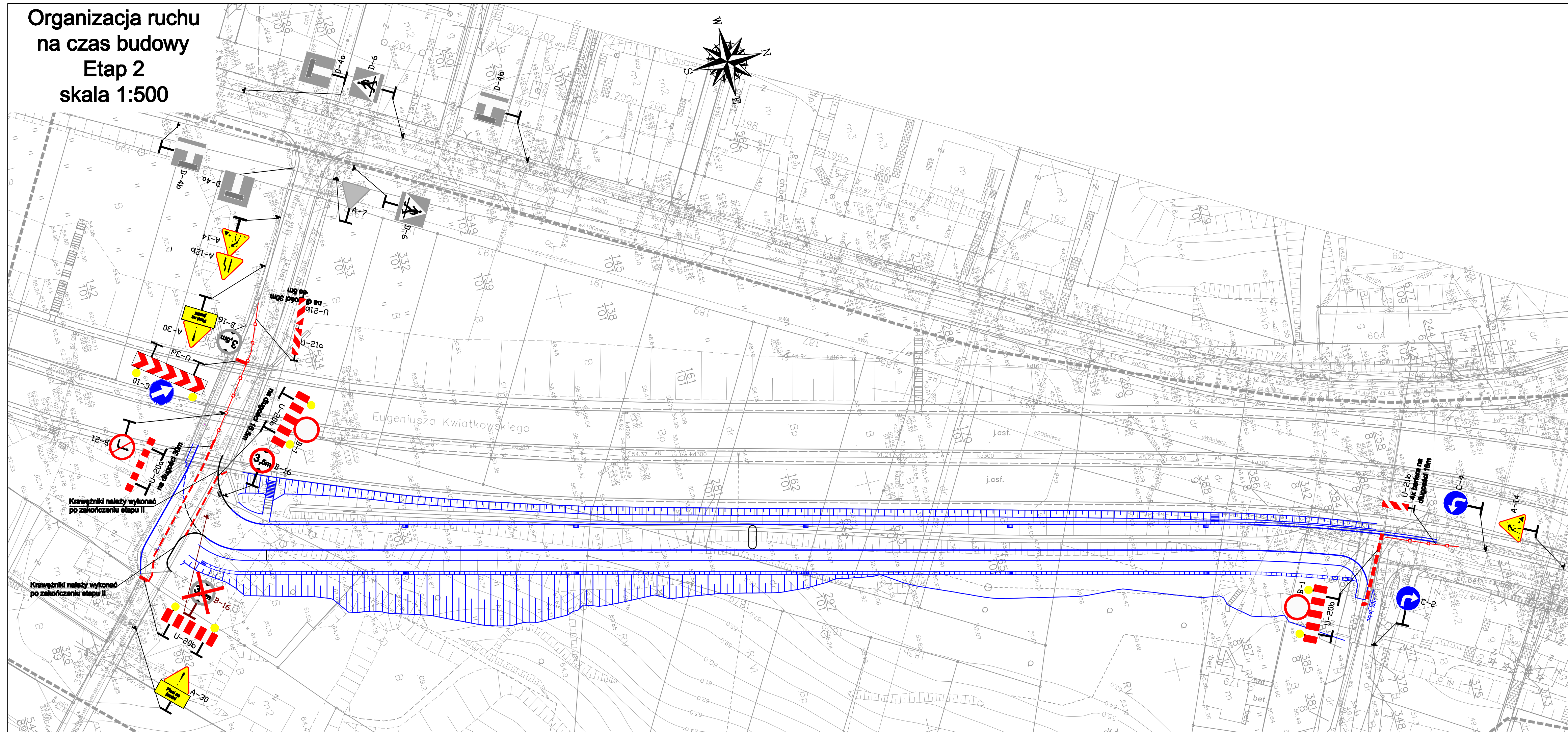


**Organizacja ruchu  
na czas budowy  
Etap 2  
skala 1:500**



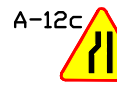
## LEGENDA



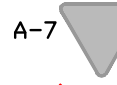
**elementy wykonywane**



**elementy wykonane w etapie wcześniejszym**



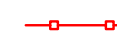
**tymczasowe oznakowanie pionowe**



**istn. oznakowanie pionowe**



**istn. oznakowanie pionowe  
do zakrycia**

**bariery U-21****bariery U-20a****taśma U-22**

Rozwiązania zawarte w niniejszym opracowaniu podlegają ochronie prawa autorskiego i mogą być powielane oraz udostępniane osobom trzecim jedynie przez Zamawiającego w zakresie określonym w umowie o przeniesienie praw autorskich lub na podstawie pisemnego zezwolenia w/w Biura z zastrzeżeniem wszelkich skutków prawnych



PRZEDŁUŻENIE DROGI GOSPODARCZEJ,  
WYKONANEJ W RAMACH BUDOWY TRASY KWIATKOWSKIEGO ETAP III  
DO ŁĄCZNIKA POD PRZEJAZDEM PG1 DO UL. LESZCZYŃKI W GDYNI

Stadium opracowania: PROJEKT WYKONAWCZY		
Data: 10.2009	Skala: 1:500	2
Nr zlec: 9708	Nr arch:	

Projektant:	mgr inż. Adam Sawicki	specj.	drogowa
		upr. nr	POM/0139/P000/05
Opracowanie:	mgr inż. Anna Borysewicz	specj.	–
		upr. nr	–
	–	specj.	–
	–	upr. nr	–
	–	specj.	–
	–	upr. nr	–
Sprawdzający:	mgr inż. Zdzisław Wolnik	specj.	drogowa
		upr. nr	WZDP-13m-202/1/308/66